

EDELLÄKÄVIJÄKUNTIEN MENESTYS – KARSIMISEN VAI INNOVAATIOIDEN ANSIOTA?

Pentti Meklin
emeritusprofessori
Tampereen yliopisto

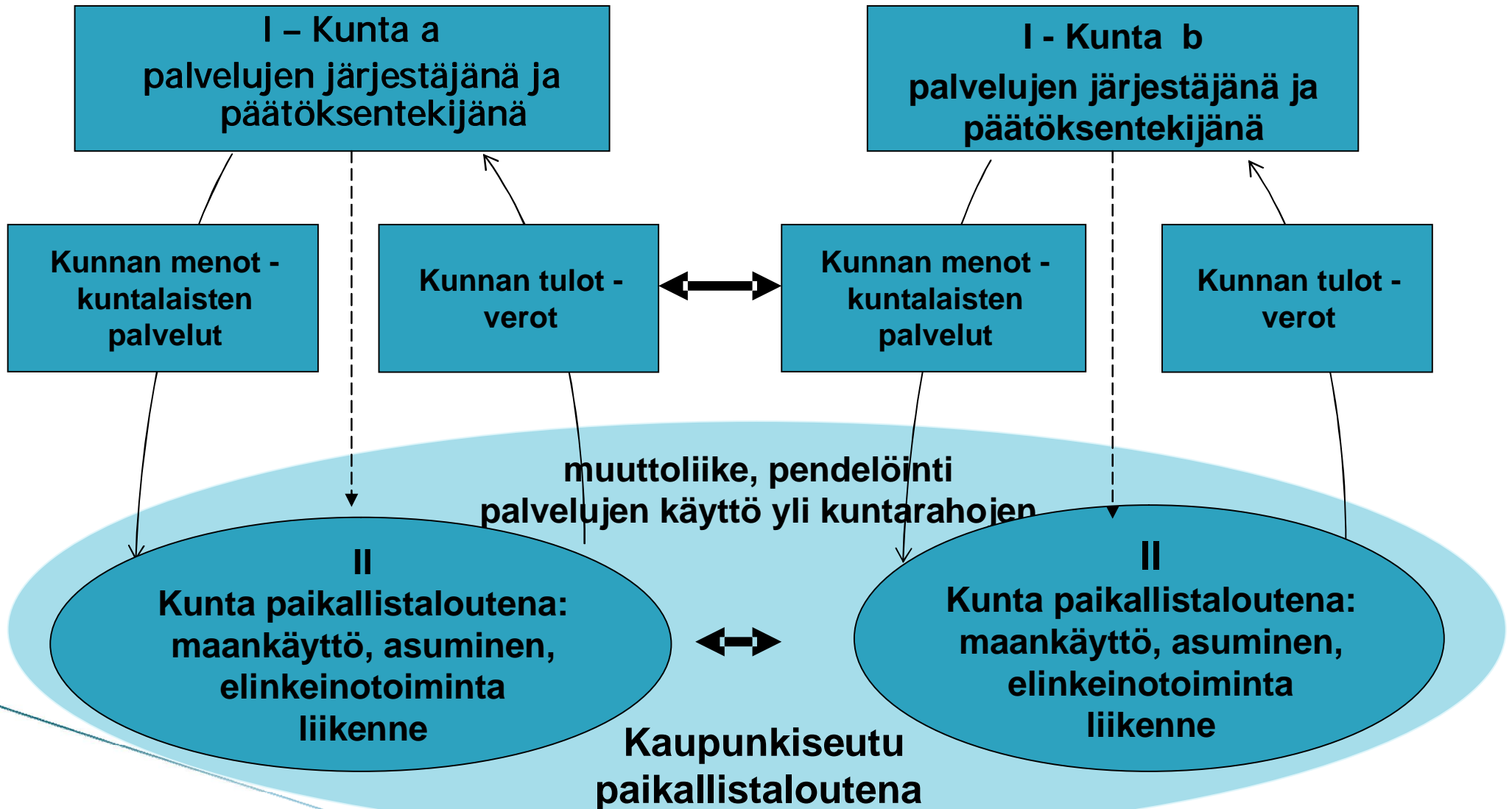
Vastaus on itsestään selvä...

Näkökulmia innovatiivisuuteen
ja sen rajoitteisiin



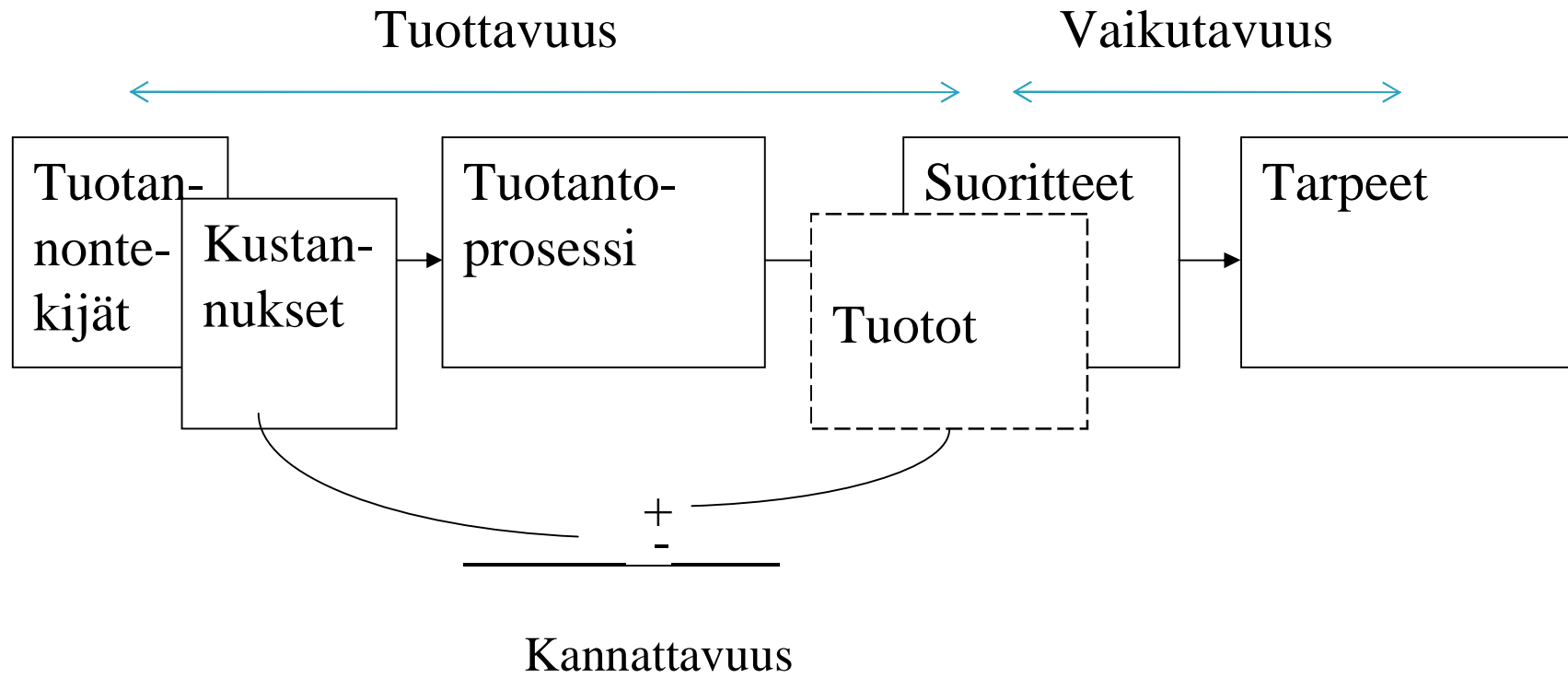
1. Kunnan roolit

I kunta palveluja järjestävänä organisaationa ja päätöksentekijänä
II kunta paikallistaloutena



2. Innovaatiot ja karsiminen yritysten ja kuntien palvelutuotannossa

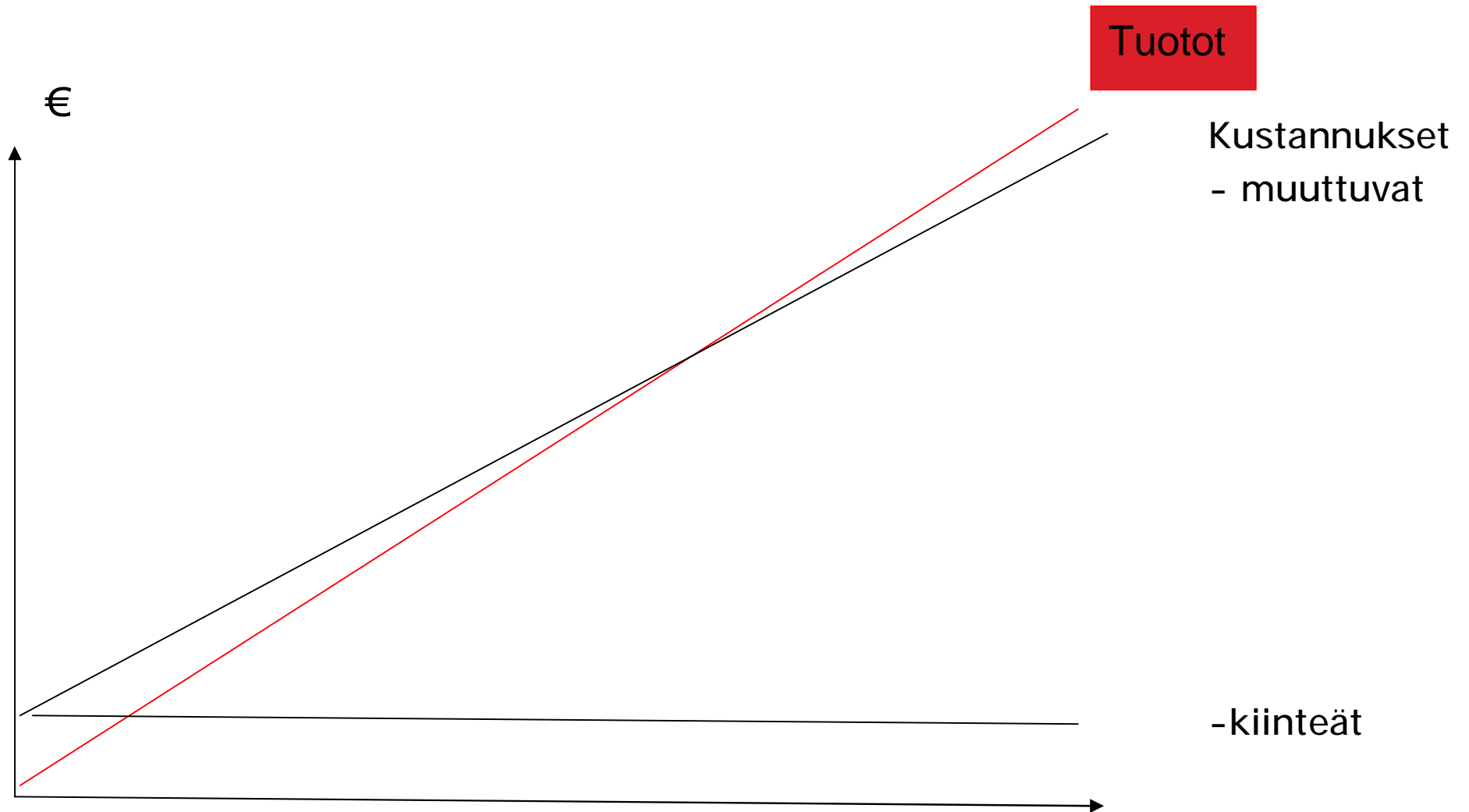
- } Yritykset pyrkivät lisää suoritteita > liikevaihtoa ja voittoa
- } Kuntien ei tarvitse innovoida lisää palveluja > "liikevaihtoa", parempia kylläkin, onko osa palveluista jo liian hyviä?



3. Innovatiivisuus ja karsiminen – rajoitteita

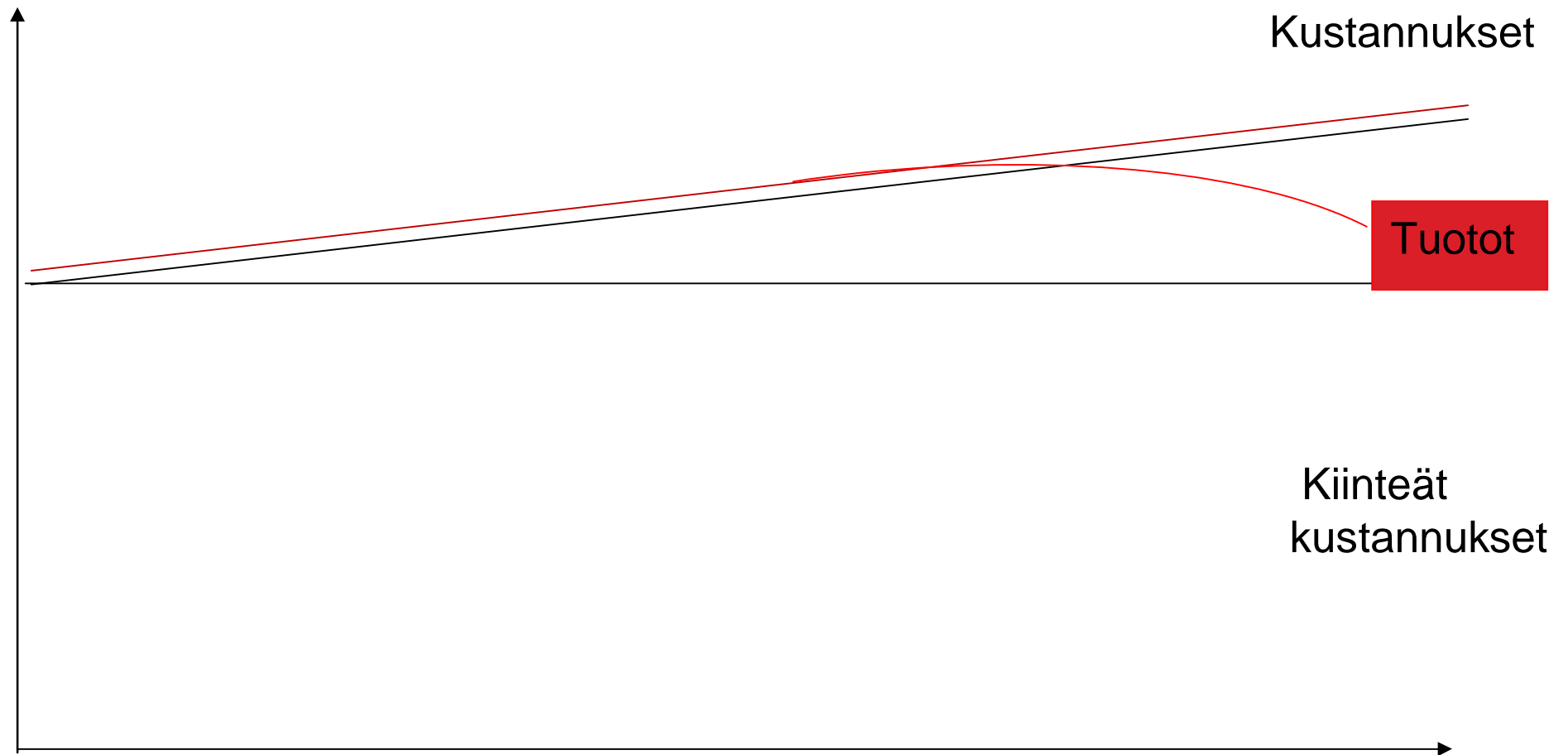
Yrityksen tuotot

Kokonaiskustannukset ovat pääasiassa muuttuvia



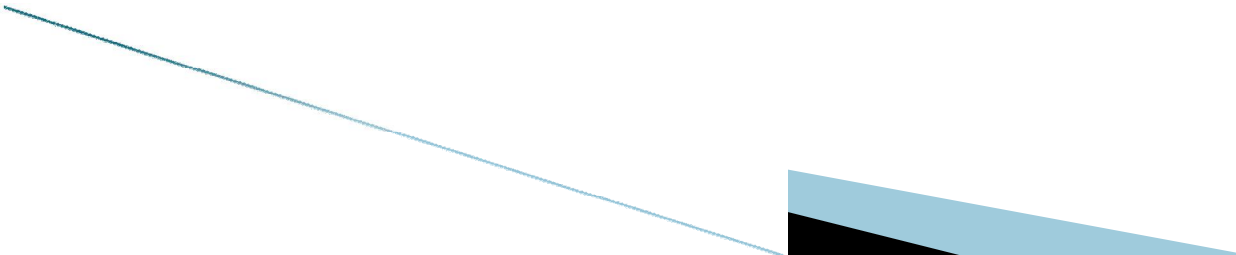
Innovatiivisuus vs. karsiminen – rajoitteita

Kunnan tuottojen ja kustannusten yhteys on mielenkiintoinen



Rajoitteita tuottavuuden ”parantamisessa”...

Sidotut panos-tuotos – suhteet tai
sitomispaineita

- Lasten päivähoito
 - Peruskoulu....
 - Vanhusten huolto
 -
 -
- 

4. Innovaatiot vs. karsiminen – kuntatyypit ja aikaväli

| | Kasvava | Supistuva |
|----------------|---------|-----------|
| Lyhyt aikaväli | ? | ? |
| Pitkä aikaväli | ? | ? |

5. Edelläkävijäkuntien menestys – karsimisen vai innovaatioiden ansiota?

| | Edelläkävijät | Perässätulijat |
|---|---------------|----------------|
| Rahoituksen lisääminen | | |
| a. veroprosenttien korottaminen | + - | + |
| b. Asiakasmaksujen korottaminen | - | + |
| Palvelujen karsiminen | | |
| c. ei-lakisääteisistä palveluista luopuminen | - | + |
| d. Palvelutason alentaminen | - | + |
| Vastuun siirtäminen kuntalaisille | | |
| e. Siirretään kustannuksia ja palvelujen hankintaa | + - | + |
| Säästetään voimavarojen käytössä | | |
| f. Henkilöstön lomauttaminen | - | + |
| Toimintatapojen tehostaminen | | |
| g. Kunnat pyrkivät pitämään entisen palvelutasonsa mutta lisäävät tuottavuutta | + | - |
| h. Etsivät uusia toimintatapoja | + | - |
| i. Kannustavat henkilöstöä | + | - |
| j. Ulkoistavat toimintoja | + | - |
| jne. | | |